



NIBE



Vores
Forretnings-
principper



Vores vision er at skabe bæredygtige energiløsninger i verdensklasse. Vi ønsker at kunne kombinere stærk og vedvarende vækst med god lønsomhed. På denne måde skaber vi værditilvækst for alle interessenter samt forudsætninger for fortsat langsigtet god udvikling.

Vores ledelsesfilosofi bygger på fremgangsfaktorer for vækst med lønsomhed og ansvar. De grundlæggende idéer er sammenfattet under begrebet VORES FORRETNINGS-PRINCIPPER. I en fremgangsrig virksomhed kan man ikke gå på kompromis med spørgsmål, der vedrører lønsomhed, kvalitet, bæredygtig udvikling og socialt ansvar. At være bekendt med NIBEs forretningsprincipper er vigtigt for os alle. Dette gælder, uanset hvor i koncernen du befinder dig.

Jeg er overbevist om, at VORES FORRETNINGS-PRINCIPPER vil give dig den nødvendige støtte i din daglige udøvelse af dit hverv. Det er den daglige og praktiske realisering af disse begreber, der skaber forudsætningerne for bæredygtig værdiskabelse hos NIBE.

Markaryd, september 2020

Gert Eric Lindquist

Administrerende direktør og koncernchef

Ledelsesfilosofi

Vores aktiviteter hos NIBE styres af VORES FORRETNINGSPRINCIPPER og VORES VÆRDIER. Sammen udgør de forudsætningerne for vores drift. I VORES ARBEJDSMETODER beskrives det mere udførligt, hvordan virksomheden skal drives inden for NIBE med henblik på de regler, principper, værdier og politikker, der eksisterer.

Vores virksomhed

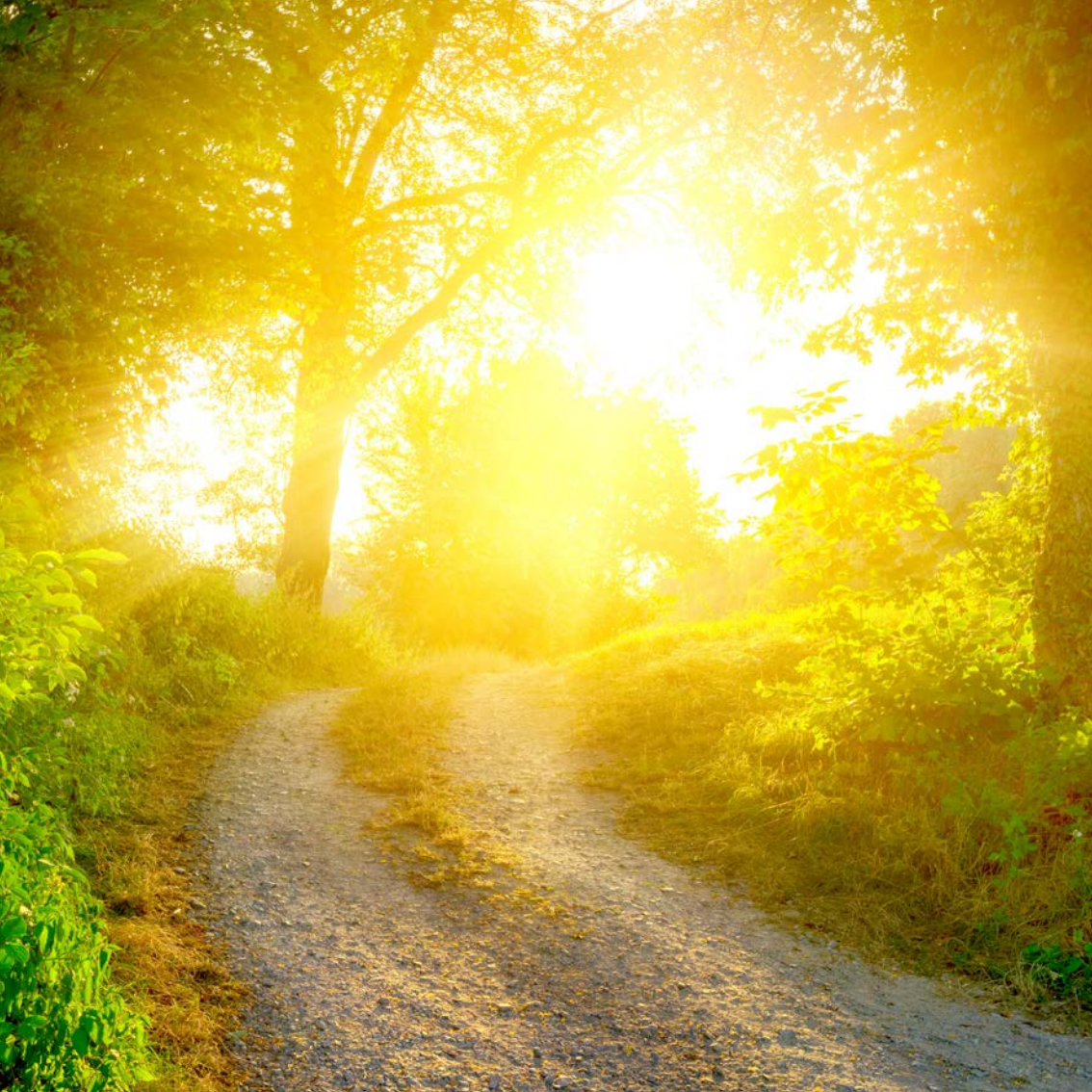
VORES FORRETNINGSPRINCIPPER

Forretningskoncept
Fremgangsfaktorer
Strategi

VORES VÆRDIER

Adfærdskodeks
Politikker

VORES ARBEJDSMETODER



Vision

Vores vision er at skabe
bæredygtige energiløsninger
i verdensklasse.



Forretningskoncept

International ekspansion bygget på ansvarlighed og bæredygtighed.



Forretningsidé

Vores forretningsidé er at tilbyde markedet bæredygtige, højkvalitative, innovative og energieffektive produkter og systemløsninger inden for de tre forskellige forretningsområder.

Grundlaget for dette er NIBE-koncernens omfattende kompetence inden for produktudvikling, fremstilling og markedsføring.

Mål

Vores overordnede målsætning er at kunne kombinere bæredygtig og vedholdende vækst med god lønsomhed og skabe værditilvækst for alle interessenter.

Vi skal også være en interessant og udviklende arbejdsplads for de ansatte samt have trykke og tilfredse kunder. Vores virksomhed skal være præget af åbenhed og ansvar.



Koncernen har fire veldefinerede *økonomiske* mål

- **Tilvæksten** skal gennemsnitligt ligge på 20 procent pr. år, hvoraf halvdelen skal være organisk og halvdelen erhvervet.
- **Driftsresultatet** for hvert forretningsområde skal, over en konjunkturcyklus, beløbe sig til mindst 10 procent af omsætningen.
- **Afkast af egenkapital** skal, over en konjunkturcyklus, udgøre mindst 20 procent.
- **Soliditeten** i koncernen skal ikke være mindre end 30 procent.

Koncernen har fire veldefinerede bæredygtigheds mål

- Målet er, at 60 % af vores omsætning skal bestå af LCE-klassificerede produkter* før udgangen af 2021 og derefter successivt øges.
- Målet er at mindske energiforbruget med 40 % frem til 2030 i forhold til 2019 som basisværdi, (mål som MWh/Mkr i omsætning) og derefter sænke det yderligere.
- Det langsigtede omend svært opnåelige mål er naturligvis nul ulykker. Delmålet er en ulykkesfrekvens på mindre end 6 før udgangen af 2023.
- Det langsigtede mål er, at 100 % af vores produktionsenheder skal have certificerede ledelsessystemer iht. ISO 9001 og ISO 14001.

*** Produktgrupper indregnet i LCE: varmepumper, fjernvarme, kedler og brændeovne til fyring med piller og træ, PV-paneler, varmevekslere, komponenter til jernbane, el- og hybridkøretøjer samt fornyelig energiproduktion.*



Vores fremgangs- faktorer

Vores ledelsesfilosofi bygger på otte grundlæggende idéer, som skaber kraften til fortsat bæredygtig ekspansion med bibeholdt lønsomhed.

Ved nyansættelser ligesom ved virksomhedserhvervelser er viden om vores ledelsesfilosofi umådelig vigtig for at forstå, hvilken virksomhedsånd og virksomhedskultur der eksisterer hos NIBE.



1 God lønsomhed

- er den vigtigste og den grundlæggende forudsætning for langsigtet fremgang og kontinuerlig tilvækst
- er og har altid været NIBEs tradition
- giver handlefrihed og uafhængighed
- skaber trivsel og tryghed for de ansatte og tiltrækker nye, ambitiøse medarbejdere
- forudsætter effektiv udnyttelse af energi og materialer, samt et helhedssyn på miljø og sociale aspekter.



2 Høj produktivitet

- er fuldstændigt afgørende for god konkurrencedygtighed
- skabes via en filosofi, som bygger på, at alt hele tiden kan forbedres, og at det, der ikke måles, ikke kan forbedres
- bygger på resultatlønsystemer baseret på tidsmåling, hvilket fører til høj tidsudnyttelse og retfærdige lønninger
- kræver tidsmåling hvilket desuden skaber de rette forudsætninger for korrekte beregninger, sunde investeringsgrundlag og mulighed for opfølgning og forbedring.



3

Offensiv produktudvikling

- er en forudsætning for fortsat god organisk tilvækst og etablering på nye markeder
- bygger på, at kundernes krav hurtigt skal forvandles til de bedste løsninger i enhver given markedssituation
- giver forudsætninger for god produktionsøkonomi
- med fokus på, at produkterne skal være energieffektive og miljøtilpassede produkter, hvilket bidrager til mindskede klimapåvirkninger og bæredygtig udvikling.



4

Kvalitet i alt – kunden i centrum

- vores kunder skal altid kunne stole på såvel virksomheden som vores produkter og ansatte
- vi skal være en tryghedsvækkende og konstruktiv samarbejdspartner
- vi skal være forgængere inden for kvalitetsspørgsmål
- vi skal have certificerede ledelsessystemer for kvalitet og miljø på vores produktionsanlæg
- vi skal have høj tilgængelighed og en professionel adfærd
- vores miljøtilpassede produkter skal bidrage til mindskede omkostninger og mindsket miljøpåvirkning hos vores kunder
- vores fremgange skal også komme kunden til gode via prisbillige produkter
- en NIBE-kunde skal ganske enkelt altid være tilfreds.



5

Markedsorienteret ekspansion

- kontinuerlig ekspansion er helt nødvendigt for virksomhedens udvikling
- opnås via en kombination af god organisk og afbalanceret erhvervet tilvækst, hvilket skaber den bedste vitalisering af organisationen
- hvor etablering på nye markeder skal være velforberedt og gennemføres konsekvent.



6 Fokus på tre kerneområder

- skaber både intern og ekstern tydelighed
- giver risikospredning og rimelig risikoeksponering
- skaber forudsætninger for en nødvendig koncentration, hvilket muliggør en konstant uddybet viden, hvilket igen giver et analyseforspring, ikke mindst ved erhvervelser
- hvor der findes meget store internationale ekspansionsmuligheder for alle NIBEs tre forretningsområder.



7

Engagerede medarbejdere

– opnås ved at

- enkle organisationsformer og operativt lederskab skaber engagement
- fælles værdier og et entydigt adfærdskodeks vejleder os i det daglige arbejde
- høje krav til oprigtighed og entydige budskaber skaber tydelighed

– forudsætter at

- ledere foregår med et godt eksempel
- alle ansatte har mulighed for at udvikle sig
- alle har initiativkraft, hvilket kombineret med ydmyghed og sund fornuft er de perfekte forudsætninger for at trives hos NIBE.



8 Langsigtethed

– indebærer at

- ansvarlighed, udholdenhed og kontinuitet vinder i længden
- omlægning sker først efter nøje undersøgelser
- vores stræben efter langsigtede relationer både internt og med omverdenen skaber en bæredygtig virksomhed på langt sigt
- kontinuiteten i ejerskabet muliggør maksimalt fokus på virksomheden og garanterer selvstændigheden.

Vores ansvar

Den overordnede ansvarlige for realisering og opfølgning af VORES FORRETNINGSPRINCIPPER er koncernchefen, som i det praktiske, daglige arbejde efterfølgende delegerer ansvaret til hver juridisk enhed inden for koncernen.

Alle ledere skal handle på en sådan måde, at deres adfærd fungerer som et forbillede, hvad angår realiseringen af principperne.





Internt: one.nibe.net
Eksternt: www.nibe.com

Mere information

Arbejder du inden for koncernen, finder du VORES FORRETNINGSPRINCIPPER, VORES VÆRDIER, politikker, retningslinjer og tjeklister på koncernens intranet, one.nibe.net.

VORES FORRETNINGSPRINCIPPER findes på mange forskellige sprog. NIBEs årsopgørelse og bæredygtighedsrapport giver information om, hvordan det går i arbejdet med at realisere VORES FORRETNINGSPRINCIPPER.

For eksterne interessenter henviser vi til www.nibe.com, hvor der er adgang til VORES FORRETNINGSPRINCIPPER, VORES VÆRDIER, adfærdskodeks, relevante politikker samt bæredygtighedsrapporten.

NIBE

NIBE Industrier AB (publ)
Box 14 · 285 21 MARKARYD
Tlf.: +46 (0)433-27 30 00 · www.nibe.com

