

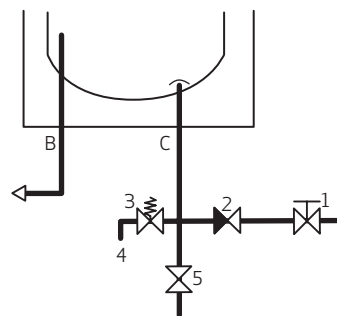
Elvandvarmer model 35

Datablad

Elvandvarmer model 35, rør ned

1. Vandtilgang (koldt) 3/4" afspærringsventil
2. Kontraventil (indbygget)
3. Sikkerhedsventil
4. Overløb 3/4"
5. Tømmehane
- B Varmt vand ud 3/4"
- C Koldt vand ind 3/4"

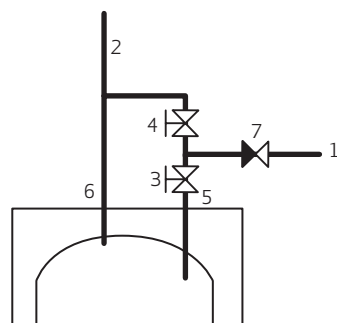
Bemærk: Sikkerhedsaggregat sikrer denne installationsform



Elvandvarmer model 35, rør op

1. Vandtilgang
2. Udløbstud (overløb)
3. Greb til varmt vand
4. Greb til koldt vand
5. Beholdertilgang
6. Beholderafgang
7. Kontraventil

Bemærk: Sikkerhedsaggregat sikrer denne installationsform



Elvandvarmer model 35, rør ned

Direktiv 2010/30/EU	Forordning EU 812/2013
Direktiv 2009/125/EF	Forordning EU 814/2013
Test udført iht. Standard	EN50440 : 2015

Varemærke	METRO THERM A/S
M.T. Varenummer	116111004
Model	611
	116111004

Forbrugsprofil	S
Energieffektivitetsklassen	C
Energieffektiviteten	32 (%)
Årlige elforbrug	574 (kWh/år)
Termostat temperaturindstilling	52 (°C)
Lydeffektniveauet	15 (dB)
Fungerer kun uden for spidsbelastningsperioder (Off-peak)	Nej
Smart kontrol (0 = Nej, 1 = Ja)	0
Smart kontrol faktor	--- (%)
Energieffektiviteten når Smart kontrol = 1, men Smart er slukket	--- (%)
Effekt på varmelegeme	3,6 (kW)
V40 - Volumen af blandet vand ved 40 °C	35 (l)
Beholder volumen	29 (l)

Elvandvarmer model 35, rør op

Forordning EU 2017/1369	Forordning EU 812/2013
Direktiv 2009/125/EF	Forordning EU 814/2013
Test udført iht. S standard	EN50440 : 2015

Varemærke	METRO THERM A/S
M.T. Varenummer	119091001
Model	909
	119091001

Forbrugsprofil	S
----------------	---

Energieffektivitetsklassen	C
----------------------------	---

Energieffektiviteten	32	(%)
----------------------	----	-----

Årlige elforbrug	577	(kWh/år)
------------------	-----	----------

Termostat temperaturindstilling	55	(°C)
---------------------------------	----	------

Lydeffektniveaue	15	(dB)
------------------	----	------

Fungerer kun uden for spidsbelastningsperioder (Off-peak)	Nej
---	-----

Smart kontrol (0 = Nej, 1 = Ja)	0
-----------------------------------	---

Smart kontrol faktor	---	(%)
----------------------	-----	-----

Energieffektiviteten når Smart kontrol = 1, men Smart er slukket	---	(%)
--	-----	-----

Effekt på varmelegeme	1,5	(kW)
-----------------------	-----	------

V40 - Volumen af blandet vand ved 40 °C	49	(l)
---	----	-----

Beholder volumen	34	(l)
------------------	----	-----